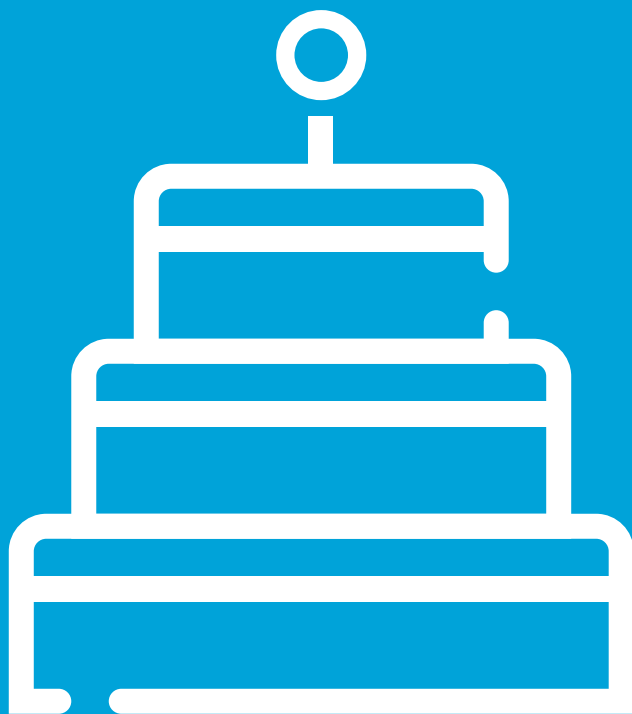


25
ans



WEEK-END PORTES OUVERTES

SAMEDI 5 ET DIMANCHE 6 NOVEMBRE 2022



UNIL / CHUV



Inauguré en 1997, le Musée de la main, étroitement lié à l'Université de Lausanne (UNIL) et au Centre Hospitalier Universitaire Vaudois (CHUV), se consacre à la valorisation de la culture scientifique et médicale. Au fil de ses nombreuses expositions thématiques, il est devenu un lieu de rendez-vous reconnu par différents publics intéressés aux thèmes touchant au corps et à la santé. Cultivant un esprit d'ouverture et de curiosité, il offre depuis 25 ans un regard pluriel sur le monde en alliant art, sciences, histoire et culture à travers des expositions immersives et interactives.

Espace de rencontres inattendues entre connaissances scientifiques et expériences sensorielles, il inscrit son action dans une perspective interculturelle et intergénérationnelle. Lieu d'expérimentation, le Musée de main UNIL-CHUV explore sans cesse des moyens innovants de fournir aux citoyennes et citoyens les outils nécessaires pour participer de manière informée aux débats contemporains liés aux enjeux de santé.

PARTENAIRES INSTITUTIONNELS



PARTENAIRES DE L'EXPOSITION INTELLIGENCE ARTIFICIELLE



WEEK-END PORTES OUVERTES

Le Musée de la main UNIL-CHUV vous invite à célébrer son 25^{ème} anniversaire lors de deux journées festives. Des rencontres et des expériences autour de l'intelligence artificielle, l'occasion de mettre les mains dans le cambouis numérique et les méninges au défi.

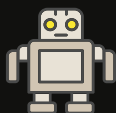
SAMEDI 5 NOVEMBRE 2022



10:00-11:00

POUR DÉCOUVRIR

Visite commentée de l'exposition « Intelligence Artificielle ».
Par Carolina Liebling, historienne de l'art, directrice adjointe du musée
Places limitées, sur inscription



11:30-14:30

POUR S'ÉMERVEILLER

Sélection de courts-métrages pour le plaisir de toutes les générations.
Par l'association Base-Court



14:00-18:00

POUR EXPÉRIMENTER

Des expériences pour découvrir et tester les limites et prouesses de l'intelligence artificielle.



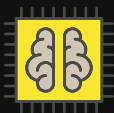
14:00-17:00

POUR DIALOGUER

Des spécialistes de l'intelligence artificielle viennent à votre rencontre au cœur de l'exposition.

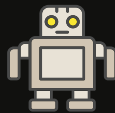
- Sylvain Calinon, Groupe « Apprentissage Automatique et Interaction Homme-Robot », Institut de Recherche Idiap, Martigny
- Loïc Cattani, artiste digital et collaborateur du GameLab UNIL-EPFL
- Fabian Gröger, ABIZ – Algorithmic Business Research Lab, HSLU Hochschule Luzern
- Michael Liebling, Groupe « Bio-imagerie computationnelle », Institut de Recherche Idiap, Martigny
- Jean-Marc Odobez, Groupe « Perception et compréhension des activités », Institut de Recherche Idiap, Martigny

DIMANCHE 6 NOVEMBRE 2022



10:00-11:00 POUR DÉCOUVRIR

Visite commentée de l'exposition « Intelligence Artificielle »
Par Olivier Glassey, directeur du musée, spécialiste des usages du numérique, UNIL
Places limitées, sur inscription



11:30-14:30 POUR S'ÉMERVEILLER

Sélection de courts-métrages pour le plaisir de toutes les générations
Par l'association Base-Court



14:00-18:00 POUR EXPÉRIMENTER

Des expériences pour découvrir et tester les limites et prouesses de l'intelligence artificielle.



16:00-17:00 POUR OBSERVER

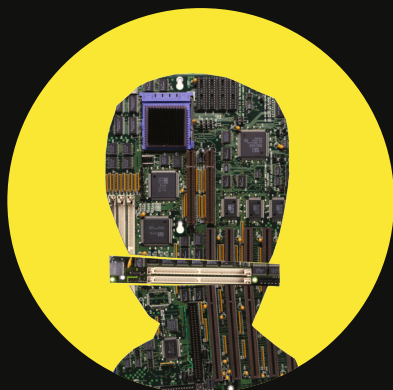
Éclairages flash toutes les 15 min autour d'une œuvre d'art.
Par Clément Lambelet, artiste



14:00-17:00 POUR DIALOGUER

Des spécialistes de l'intelligence artificielle viennent à votre rencontre au cœur de l'exposition.

- Phil Garner, Groupe « Traitement de la parole et de l'audio », Institut de Recherche Idiap, Martigny
- Fabian Gröger, ABIZ – Algorithmic Business Research Lab, HSLU Hochschule Luzern
- Michael Liebling, Groupe « Bio-imagerie computationnelle », Institut de Recherche Idiap, Martigny



JEUDI 10 NOVEMBRE 2022 GAME NIGHT

Une soirée festive à l'occasion des 25 ans du musée,
en collaboration avec le GameLab UNIL-EPFL.

.....

LES
NIGHTS
DU
MUSÉE

3 interventions

19h30 L'INTELLIGENCE ARTIFICIELLE (IA) DANS LA FICTION INTERACTIVE. TOUTE UNE HISTOIRE !

Flashback sur les liens qui unissent l'IA, la fiction et le jeu vidéo.

Isaac Pante, Maître d'enseignement et de recherche, Section des sciences
du langage et de l'information UNIL, membre du GameLab UNIL-EPFL

20h15 L'IA, UN OUTIL POUR SCRUTER LES JEUX VIDÉO

Explorer les mondes possibles d'un jeu vidéo, grâce à l'IA.

Coline Métrailler, Assistante diplômée, Section des sciences du langage
et de l'information UNIL, membre du GameLab UNIL-EPFL

21h COMMENT LES FANTÔMES DE PAC-MAN S'ORGANISENT POUR NOUS POURRIR LA VIE

Des intelligences artificielles en quelques lignes de code.

Yannick Rochat, Professeur assistant, Section des sciences du langage
et de l'information UNIL, membre du GameLab UNIL-EPFL

Johan Cuda, Médiateur scientifique, Service Culture et Médiation scientifique UNIL

.....

1 démonstration

21h45 LET'S PLAY AVEC UN ALIEN

Démonstration et explications du contrôle, par l'IA, des mouvements
et déplacements de la créature du jeu *Alien Isolation*.

David Javet, Chercheur et narrative designer, membre du GameLab UNIL-EPFL

.....

1 expérience

19h-24h À VOUS DE JOUER !

Découvrez et testez une sélection de jeux vidéo en lien avec l'IA.

.....

1 exposition

INTELLIGENCE ARTIFICIELLE. NOS REFLETS DANS LA MACHINE

.....

19h-24h PAC BAR

IA à croquer et à boire dans une ambiance sonore ludique.

.....

Dès 16 ans

Prix d'entrée : CHF 5.-

LES NIGHTS DU MUSÉE

JEUDI 10 NOVEMBRE 2022 / 19H - 24H

GAME NIGHT

Un cocktail de rencontres
passionnés autour de
l'intelligence artificielle et des
jeux vidéo dans une ambiance
décontractée !

