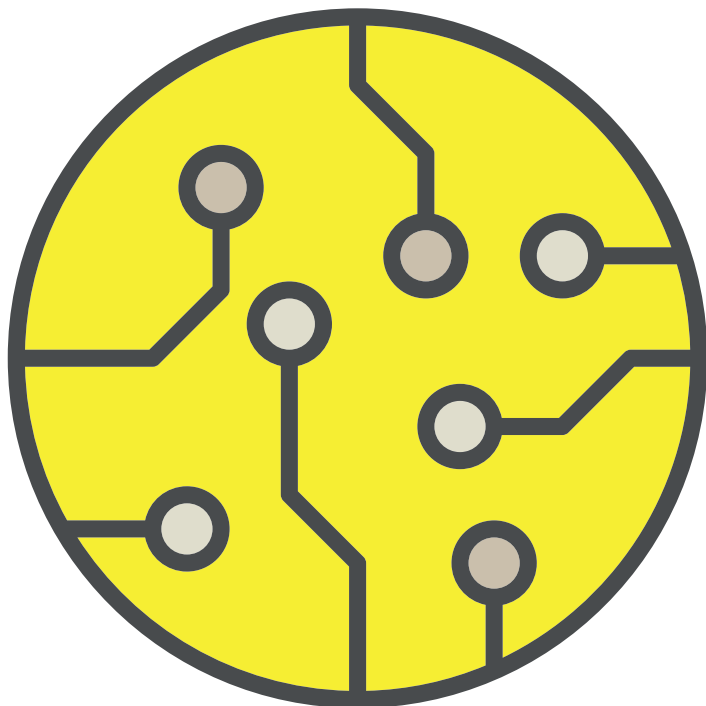


RÉPONSES DU PARCOURS D'EXPOSITION · 7P-8P

INTELLIGENCE ARTIFICIELLE. NOS REFLETS DANS LA MACHINE

1^{er} avril 2022 — 30 avril 2023



UNIL / CHUV

(p.) 3

Au bout du couloir, cherche 3 objets « rouges » qui utilisent de l'IA :

- (1) Un **ordinateur**
- (2) Un **téléphone portable**
- (3) Une **voiture avec une conduite autonome**

(p.) 5



L'IA répondra que c'est un chat. Elle a appris correctement, mais avec des mauvaises étiquettes. Il est important de prendre garde au contenu des bases de données afin de ne pas créer une IA qui donnerait de mauvaises conclusions.

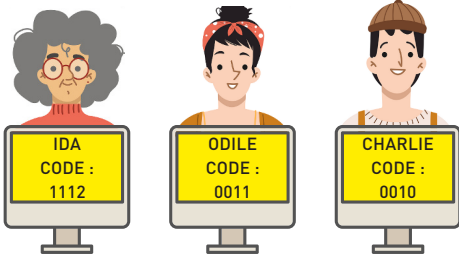
(p.) 6

Les quatre étapes clés du processus d'apprentissage supervisé sont:

- (1) L'acquisition de données
- (2) L'annotation de ces données
- (3) L'entraînement de la machine
- (4) L'évaluation de la machine entraînée

L'apprentissage supervisé nécessite une grande quantité d'images étiquetées. L'entraînement se fait progressivement. L'IA s'adapte et ajuste des paramètres pour s'améliorer avant de devenir performante dans la tâche confiée, ici améliorer des images de basse qualité.

(p.) 8



Le téléphone appartient à **ODILE**

(p.) 10



Que vois-tu ? **Il s'agit d'images de paysages montagneux. Tu peux voir comment les artistes ont procédé pour les créer sur le petit écran. Petit à petit, ils ont ôté des pixels (des parties d'images), jusqu'à ce que l'intelligence artificielle ne reconnaisse plus le contenu.**

(p.) 12

